

ORTSERKUNDUNG OBERRELSBACH



Bitte nicht an Privathäusern klingeln - DANKE!

Mit diesem Fragebogen erkundet ihr besondere Orte von Oberrelsbach. Ihr könnt euch entlang der Stationen orientieren, könnt aber auch euren eigenen Weg gehen. Haltet stets die Augen offen! Wenn ihr nicht weiterkommt, fragt auch mal bei den Leuten aus dem Dorf nach.

**Viel Spaß auf eurer
Erkundungstour durch
Oberrelsbach!**

**Station 1:
Welche Ortsteile gehören zu Oberrelsbach?
Tragt die Ortsteile unten ins Bild ein.**



Zusatfrage: Wie viele Einwohner hat Oberrelsbach ungefähr mit allen Ortsteilen?



Bitte nicht an Privathäusern klingeln - DANKE!

Station 2:

In Obersbach und im ganzen Biosphärenreservat sind viele Infotafeln aufgestellt, die Besonderheiten der Region zeigen. Welche Besonderheiten gibt es in und um Obersbach? Besondere drei Besonderheiten in die untenstehende Karte ein. (z. B. Natur, Landschaft,...). Trage drei Besonderheiten mit Buchstaben gekennzeichnet

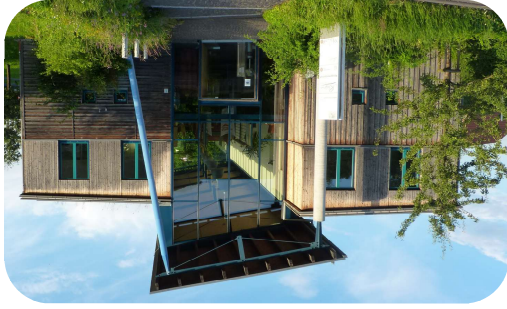
Tipp: Auf der Infotafel sind die Besonderheiten mit Buchstaben gekennzeichnet



Station 3:

Was befindet sich in diesem Gebäude?

Tipp: Schau nach einem Schild.




Station 4:

Ihr befindet Euch nun auf dem Markplatz von Obersbach. Früher war immer was los – Waren wurden verkauft, Märkte veranstaltet und Feste wurden gefeiert. Es war nie still. **Setzt Euch nun auf eine Bank, schließt für 30 Sekunden die Augen und lauscht den Geräuschen.** Schreibt alle Geräusche auf, die ihr gehört habt.

Station 7: Begeht euch nun auf dem Weg zur Kirche und schaut Euch die Gebäude an. Suche Euch das schönste Haus heraus und zeichnet es möglichst genau nach.

Station 6: Was steht auf dem Haus mit der Adresse „Marktstr. 4“?

Zusatfrage: Was befindet sich nur in diesem Gebäude? 

Station 5: Habt Ihr Lust auf etwas Süßes? Dann seid ihr hier genau richtig. Im Mühlencafé von der Bäckerei Lenhard bekommt ihr leckerere Backwaren. Was war vor dem Mühlencafé in diesem Gebäude?



Zusatfrage: Oberelsbach heißt noch heute Markt Oberelsbach. Warum? Was bedeutet dies? 

etwas sehr Neues:

etwas sehr Altes:

Station 4: Schaut Euch nun genau um. Entdeckt ihr etwas sehr Altes und etwas sehr Neues?

Bitte nicht an Privathäusern klingeln - DANKE!

Bitte nicht an Privathäusern klingeln - DANKE!

Station 8:

Auf zur letzten Station! Diese könnt ihr schon von weitem sehen. Wie viele Stufen führen bis zur Kirche hoch? **Zählt die Stufen der Steintreppe bis zum eisernen Tor.** Sind es bei beiden Aufgängen gleichviele?
Tipps: Geht gemeinsam und zählt laut.

Super! Ihr hab es geschafft nun noch die letzte Frage:

Wann wurde die Kirche erbaut?

Verhaltet Euch nun bitte ruhig!

Ihr seht Oberelsbach hat vieles zu bieten. Nun seid ihr gefragt. **Was hat Euch am besten gefallen? Was findet ihr persönlich besonders an Oberelsbach?**

.....

.....

.....

HURRA! Ihr habt es geschafft! Ihr seid echt Klasse! (:

Ihr habt noch Lust weiterzumachen?



Dann entwerft doch ein Ortswappen (Logo) für Oberelsbach.

